

Landesleitung

Die Landesleitung besteht aus fünf ehrenamtlichen Mitgliedern. Ihre Hauptaufgabe besteht darin, die Interessen der Kreisverbände auf Landes- und Bundesebene zu vertreten, Schulungsmaßnahmen und Austauschforen zu organisieren und die jährlichen Landeswettbewerbe durchzuführen.

Um den Kommunikationsweg zwischen den Kreisverbänden und der Landesleitung möglichst kurz zu halten, wurde unser Bundesland in vier Regionen unterteilt, die jeweils von einem Mitglied der Landesleitung individuell betreut werden.

Daniel Rother

JRK-Landesleiter

Arbeitsschwerpunkte:

- Repräsentant/Vertreter des JRK Sachsen
- Mitglied im Präsidium des DRK LV Sachsen
- Vertreter im Kinder- und Jugendring Sachsen e. V.

E-Mail: [d.rother\(at\)jrksachsen.de](mailto:d.rother(at)jrksachsen.de)



Virginia Biedermann

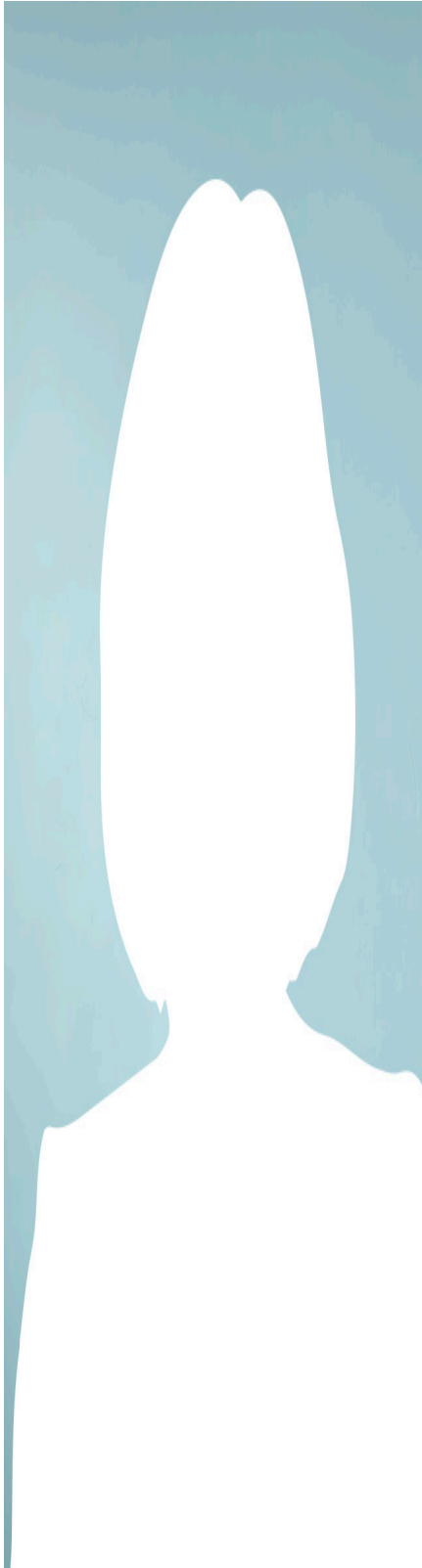
Stellvertretende JRK-Landesleiterin

Arbeitsschwerpunkte:

- Bildungsarbeit im Bereich Juleica
- Demokratie (er)leben
- Kinderschutz
- Öffentlichkeitsarbeit (AG)
- Vielfalt und Inklusion

**Ansprechpartnerin für die Region Nord-/
West Sachsen**

E-Mail: [v.biedermann\(at\)jrksachsen.de](mailto:v.biedermann(at)jrksachsen.de)



Rebecca Peetz

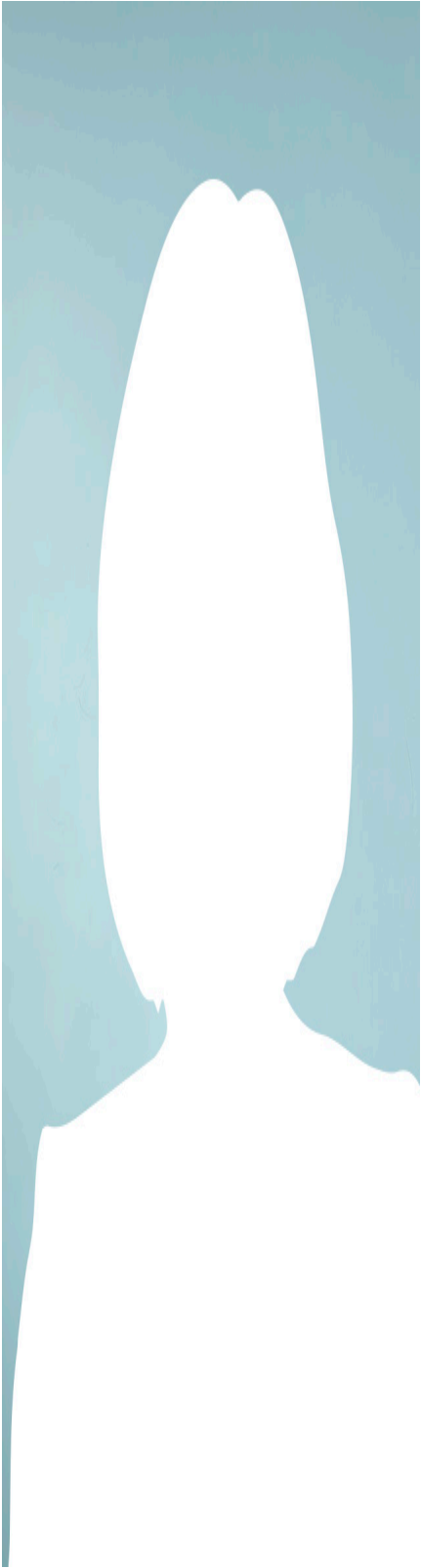
Stellvertretende JRK-Landesleiterin

Arbeitsschwerpunkte:

- Bildungsarbeit im Bereich U14 (AG Bildung)
- "Leitungskräfte stärken" (Projektgruppe)
- Nachhaltigkeit
- Zusammenarbeit mit den Rotkreuz-Gemeinschaften

**Ansprechpartnerin für die Region West-/
Nordsachsen**

E-Mail: [r.peetz\(at\)jrksachsen.de](mailto:r.peetz(at)jrksachsen.de)



Juliane Strauß

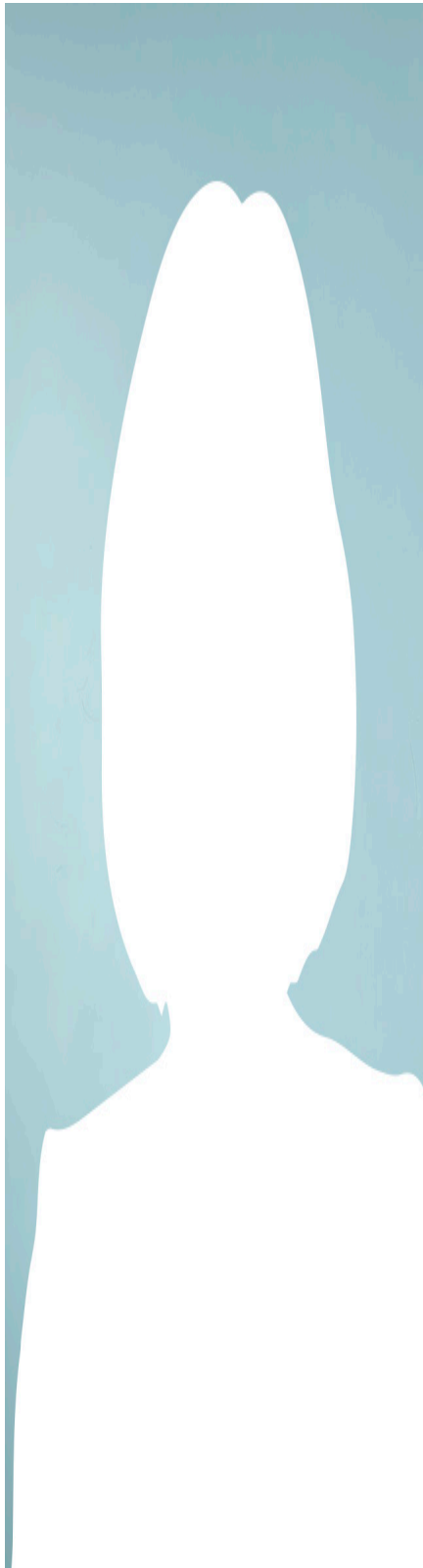
Stellvertretende JRK-Landesleiterin

Arbeitsschwerpunkte:

- Notfalldarstellung
- Statistik/ DRK-Server
- Wettbewerbe (AG)

**Ansprechpartnerin für die Region Ost-/
Mittelsachsen**

E-Mail: [j.strauss\(at\)jrksachsen.de](mailto:j.strauss@jrksachsen.de)



Leon Ulbrich

Stellvertreender JRK-Landesleiter

Arbeitsschwerpunkte:

- Humanitäre Werte
- Schularbeit (AG)
- Zusammenarbeit mit JRK Sachsen-Anhalt und JRK Thüringen

Ansprechpartner für die Region Mittel-/ Ostsachsen

E-Mail: [l.ulbrich\(at\)jrksachsen.de](mailto:l.ulbrich@jrksachsen.de)



Cookies helfen uns bei der Bereitstellung unserer Inhalte. Durch die Nutzung unserer Webseite erklären Sie sich damit einverstanden, dass wir Cookies setzen. Erfahren Sie mehr

OK